

Lombok House

Conjunto de residências em Lombok

Localização: Lombok - Indonésia

Programa: habitações

Equipe: Danielle K. Gregorio e Raquel K. Gregorio

Data do Projeto: Agosto, 2020

Categoria: Concurso

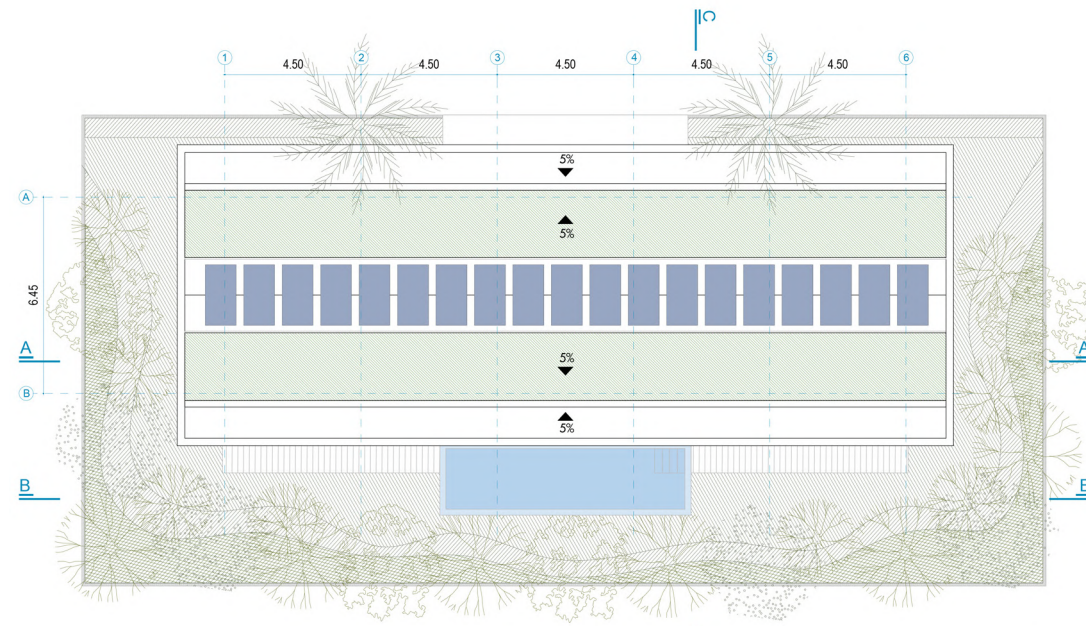


O projeto foi feito para o concurso internacional promovido pelo Tampah Hills para a construção de um conjunto de residências na Indonésia. A ideia principal do projeto foi criar uma arquitetura com potencial de transformação que consiga manter o mesmo programa, volume e estrutura, mas oferece diferentes opções de configurações, dando flexibilidade e versatilidade à proposta arquitetônica. A estrutura principal da casa é modular, composta por cinco módulos diferentes de 4,5 x 6,45 metros cada. Dois quartos, uma sala de estar, uma sala de entrada e uma cozinha/lavandaria/sala de jantar compõem o conjunto final. As combinações entre eles podem formar quatro variações diferentes de plantas.

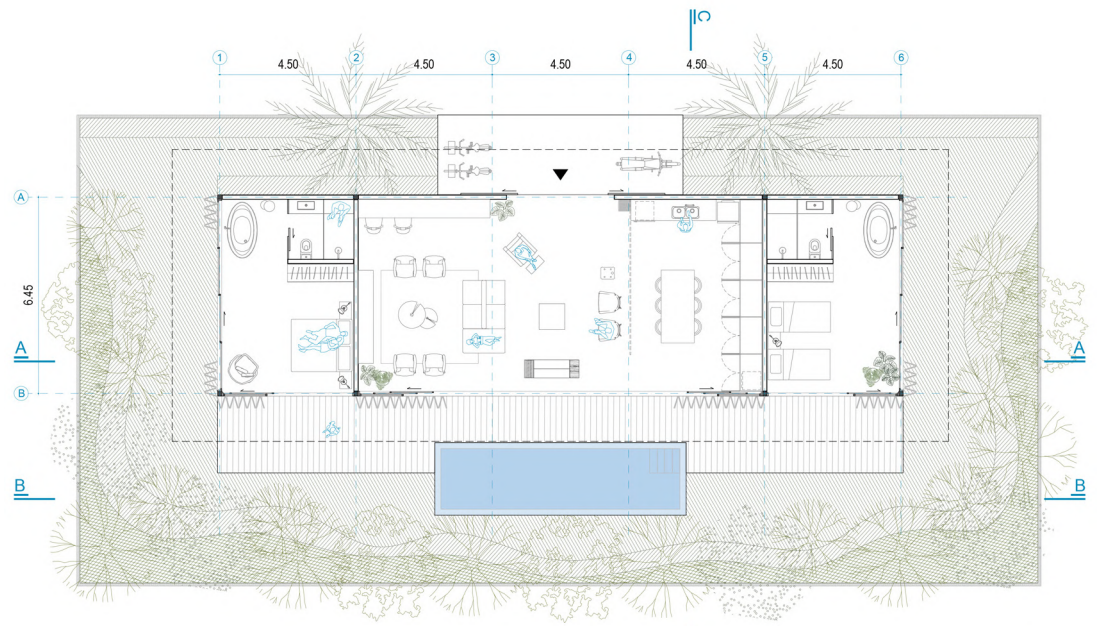
Painéis de madeira perfurada compõem a fachada. Eles permitem que o residente controle a quantidade de luz e permeabilidade visual dentro do edifício. Porém, mesmo com todos os painéis fechados, é possível visualizar formas e cores da paisagem externa, visto que os painéis são perfurados. Isso permite uma comunicação e interação constante com o espaço externo. Durante o dia, os painéis perfurados permitem a entrada de luz natural no edifício, criando um ambiente acolhedor. Quando os painéis são totalmente abertos, o espaço interno e externo da casa se tornam um.

A casa forma uma composição com todas as outras casas e a natureza, criando uma vila onde a arquitetura e a paisagem dialogam de forma harmoniosa.

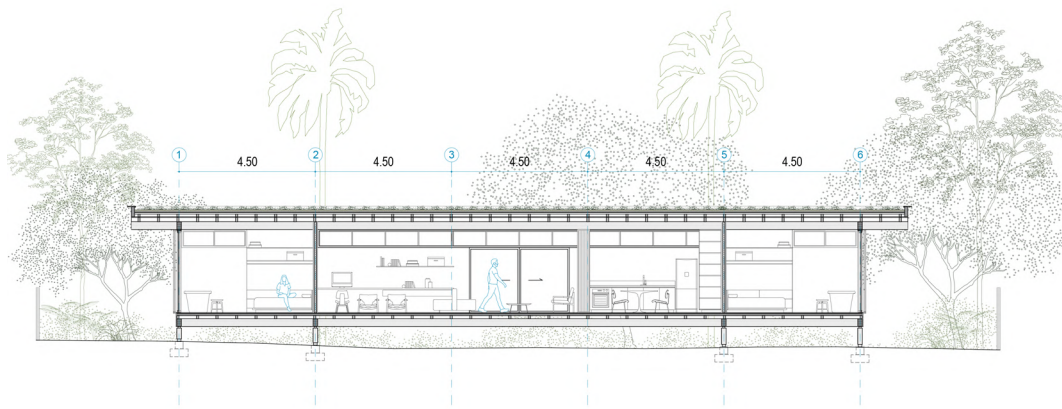




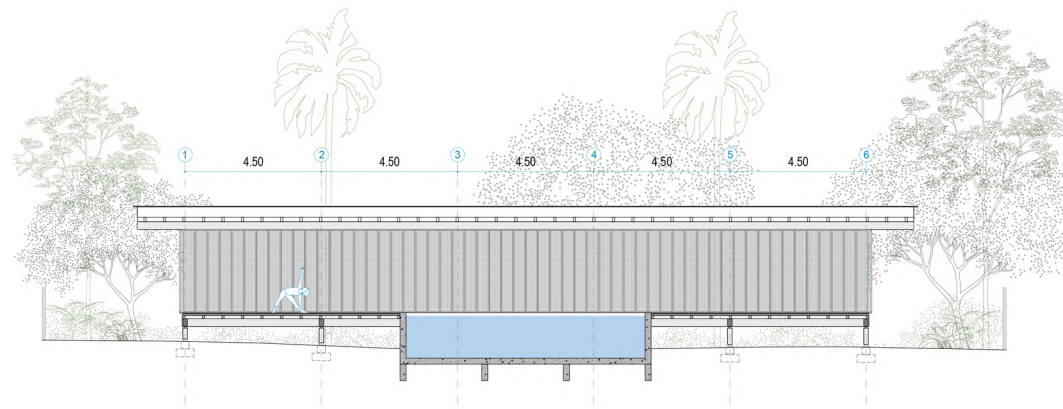
Planta cobertura | Escala 1:250



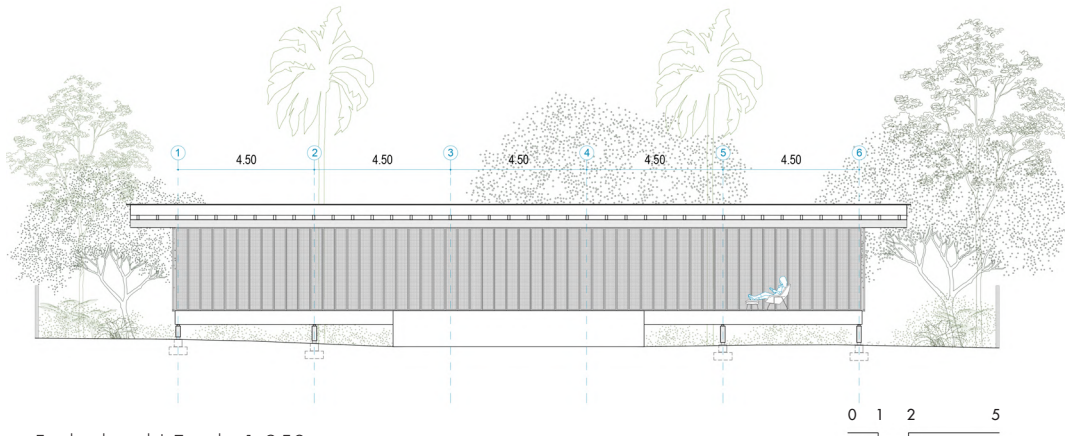
Planta pavimento térreo | Escala 1:250



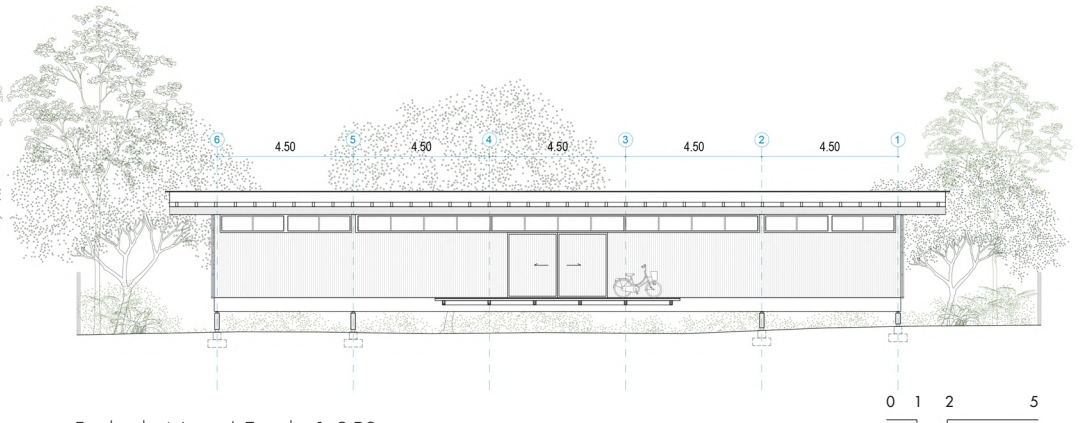
Corte A-A | Escala 1:250



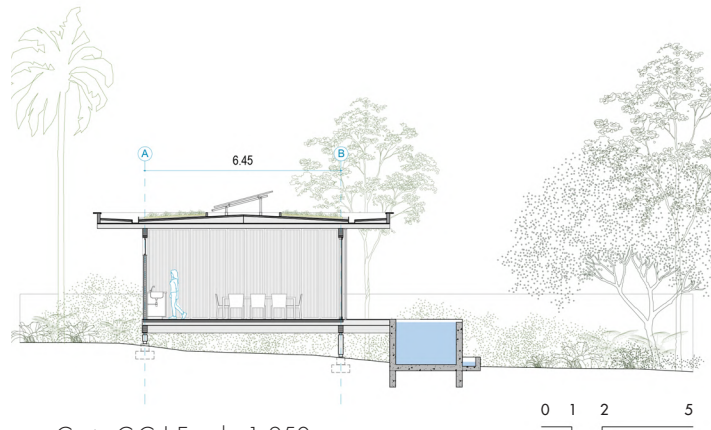
Corte B-B | Escala 1:250



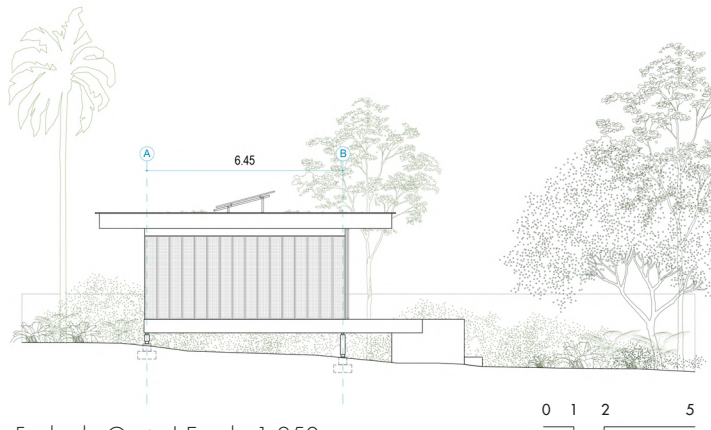
Fachada sul | Escala 1:250



Fachada Norte | Escala 1:250



Corte C-C | Escala 1:250

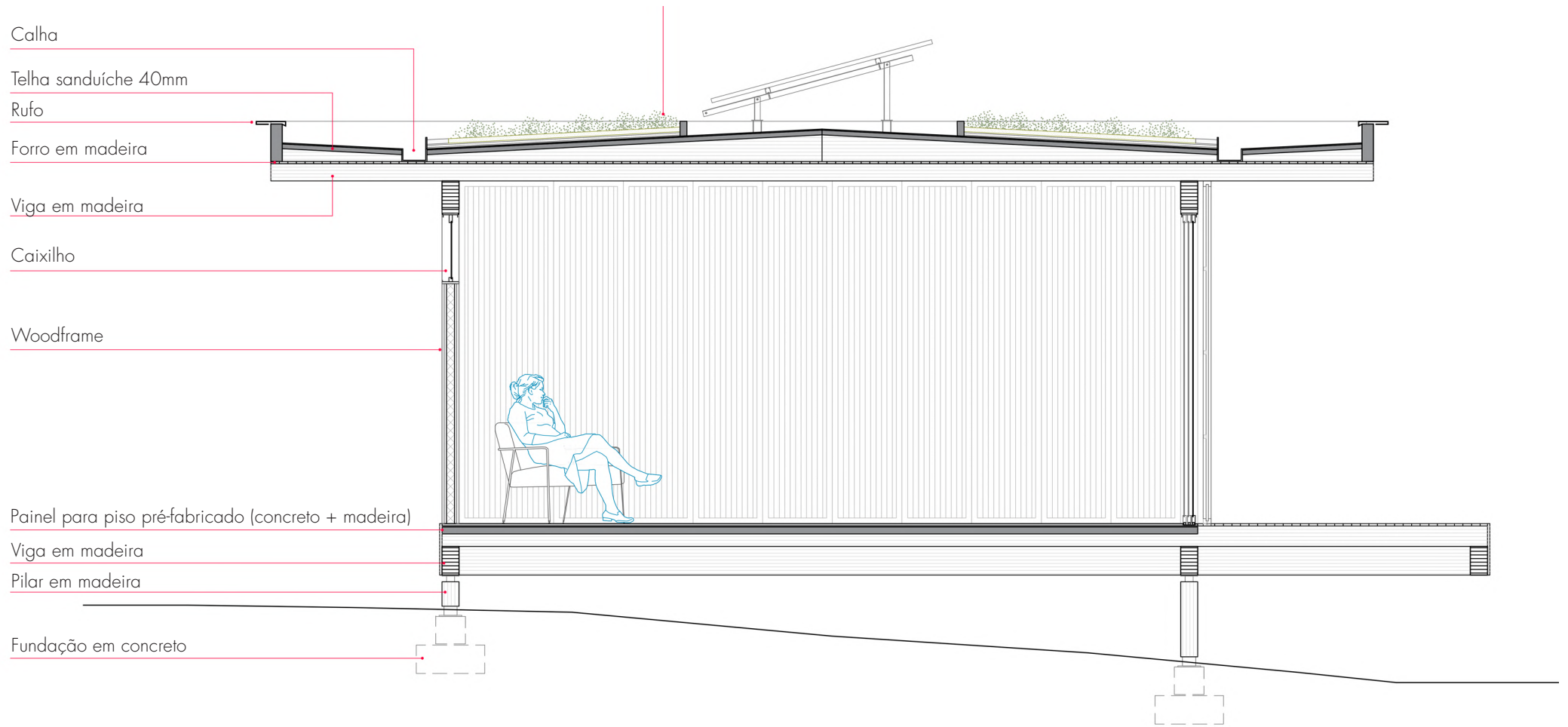


Fachada Oeste | Escala 1:250



Fachada leste | Escala 1:250





Corte Transversal







Cozinha e lavanderia (armário fechado)



Sala de estar e cozinha (painel aberto)



Cozinha e lavanderia (armário aberto)



Sala de estar e cozinha (painel fechado)